

COMSN

株式会社コムスン「サービス提供顧客数」と「顧客単価」

24時間在宅介護サービスの株式会社コムスン(本社:東京都港区、代表取締役会長 折口雅博)は、下記の通り、2001年12月までの「サービス提供顧客数」と「顧客単価」を発表いたします。

記

7月以降の、コムスンの「サービス提供顧客数」と「顧客単価」につきましては、新しい集計基準を適用しております。集計対象サービス内容を、「訪問介護サービス利用」「訪問入浴サービス利用」「介護と入浴両サービス利用」「自由契約訪問介護サービス利用」とし、月末締めにて請求書を発行したお客様の数を「サービス提供顧客数」といたしました。

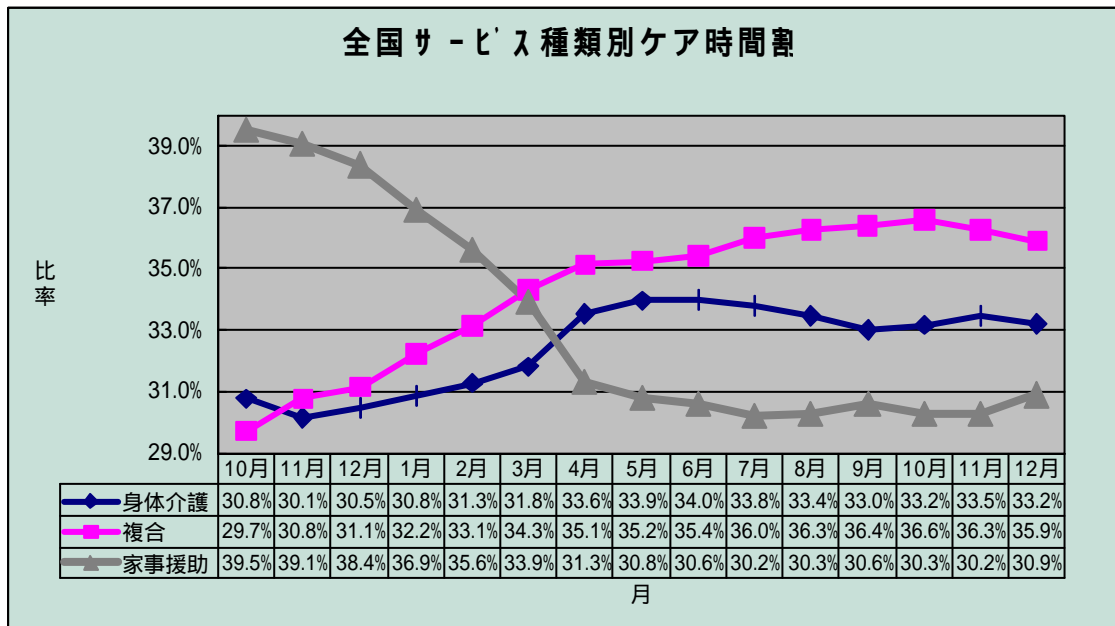
また、コムスンの「顧客単価」につきましても、全売上高より集計対象サービス内容の売上高を抽出いたしまして適用しております。

	サービス提供顧客数 (人)	増減 (人)	顧客単価 (円)	増減 (円)
7月	14,859		66,024	
8月	15,165	+306	65,552	-472
9月	15,526	+361	64,201	-1,351
10月	16,244	+718	67,030	+2,829
11月	16,707	+463	64,492	-2,538
12月	17,238	+531	63,718	-774

サービス提供顧客数につきましては、前月比531名増加。また、10月から12月の三ヶ月間で1,712名増加と、サービス提供顧客総数の約1割増となっております。

顧客単価につきましては、63,718円と前月比774円減少。年末休暇期間と重なったことや、新規顧客における家事援助比率の増加も影響しております。

新に、介護サービスケア内識別売上高の時間比率も追加しております。



本件に対するお問い合わせ先

グッドウィル・グループ株式会社 IR室

TEL.03-3405-9262 FAX.03-3405-9448