

COMSN

株式会社コムスン「サービス提供顧客数」と「顧客単価」

24時間在宅介護サービスの株式会社コムスン（本社：東京都港区、代表取締役会長 折口雅博）は、下記の通り、2001年11月までの「サービス提供顧客数」と「顧客単価」を発表いたします。

記

7月以降の、コムスンの「サービス提供顧客数」と「顧客単価」につきましては、新しい集計基準を適用しております。集計対象サービス内容を、「訪問介護サービス利用」「訪問入浴サービス利用」「介護と入浴両サービス利用」「自由契約訪問介護サービス利用」とし、月末締めにて請求書を発行したお客様の数を「サービス提供顧客数」といたしました。

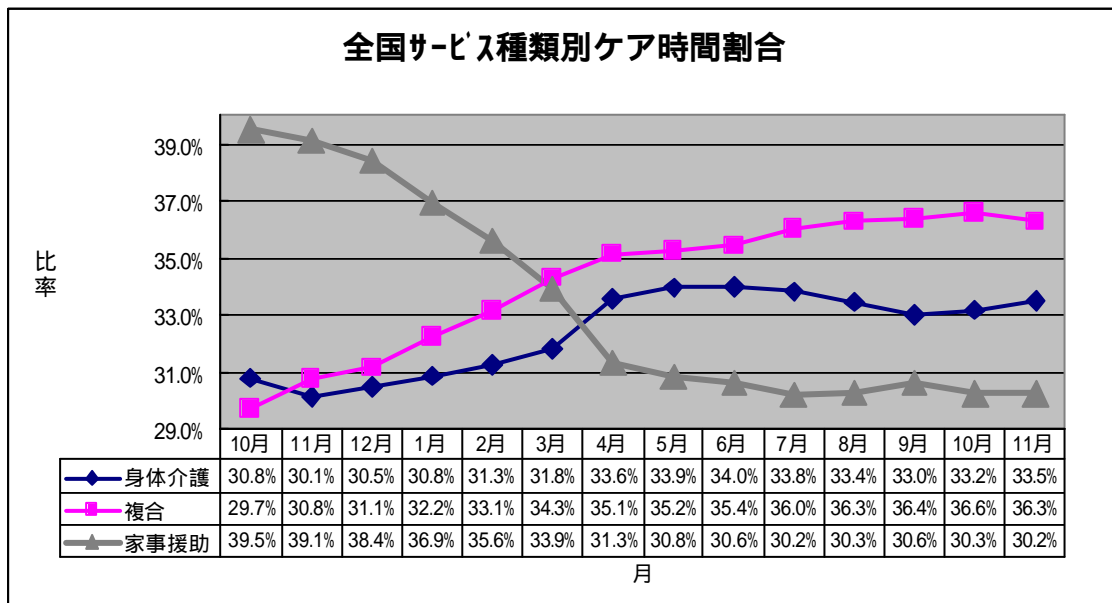
また、コムスンの「顧客単価」につきましても、全売上高より集計対象サービス内容の売上高を抽出いたしまして適用しております。

	サービス提供顧客数（人）	増減（人）	顧客単価（円）	増減（円）
7月	14,859		66,024	
8月	15,165	+306	65,552	-472
9月	15,526	+361	64,201	-1,351
10月	16,244	+718	67,030	+2,829
11月	16,707	+463	64,492	-2,538

サービス提供顧客数につきましては、463名増加。

顧客単価につきましては、64,492円と前月に比べて2,538円減少しております。前月よりも営業日が1日少ない（3% = 2,000円）ことも影響しております。

新に、介護サービスケア内識別売上高の時間比率も追加しております。



本件に対するお問い合わせ先

グッドウィル・グループ株式会社 IR室

TEL. 03-3405-9385 FAX. 03-3405-9448